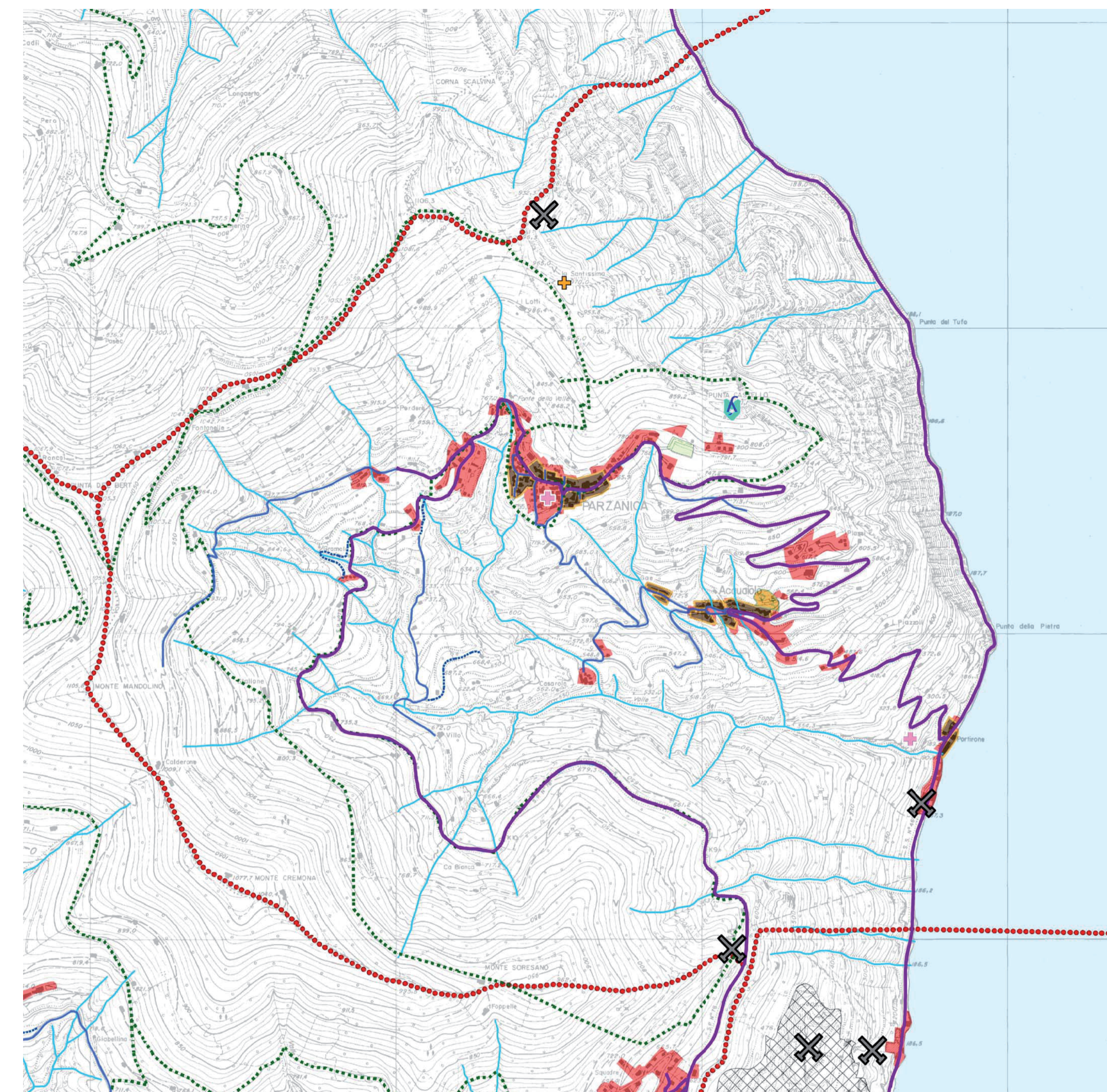


**Legenda**

- marmite di erosione
- forra o canyon
- crinali
- orli di terrazzo
- gradini di fronte di cuestas
- ▲ cime
- dolina
- roccia montonata
- grotta
- conoide di deiezione
- arco naturale
- GG volta anticlinale
- stacco di blocchi
- masso erratico
- accumuli di blocchi
- accumuli di frana
- nicchie di frana
- pietra di Credaro
- ristagni d'acqua
- sorgenti
- corsi d'acqua
- boschi misti
- prati e prati pascoli
- lago
- confini comunali

SEMILOGIA NATURALE



**Legenda**

- ambiti urbanizzati
- verde di pregio
- verde urbano
- centri storici, cascate e nuclei isolati
- colture ortoflorovivaistiche
- frutteti
- uliveti
- vigneti
- viabilità principale
- viabilità storica in disuso
- viabilità storica confermata
- sentieri - mulattiere
- ponti
- fortificazioni
- palazzi
- santelle
- ville storiche
- santuari, conventi e monasteri
- chiese parrocchiali e sussidiarie
- dimore rurali
- cava attiva
- cava inattiva
- aree di cava
- miniera inattiva
- corsi d'acqua
- lago
- confini comunali

SEMILOGIA ANTROPICA



**Legenda**

- confini comunali
- ambiti urbanizzati
- strade principali
- strade secondarie
- sentieri / mulattiere
- nuove strade
- corsi d'acqua
- lago
- zone boscate**  
(analisi tratta dal PIF a settembre 2003)
- querceti
- castagneti
- orno ostrineti
- aghifoglie con prevalenza di peccete
- formazioni antropogene con prevalenza di robinieti
- altre latifoglie
- AMBITI PERFETTAMENTE OMOGENEI**
- linea grande intersvisibilità
- punto panoramico
- quinta visiva
- cima - poggio
- corridoio visivo
- valle chiusa
- crinale principale
- crinale secondario
- VISUALITA' SU STRADE DI INTERESSE PAESISTICO**
- aperta
- ravvicinata
- occlusa/disturbata
- DETRATTORI ED ELEMENTI DEL DEGRADO PAESISTICO**
- edifici industriali privi di mitigazione visiva
- cave

VISUALITA'

Esatto da:  
**COMUNITA' MONTANA DEL MONTE BRONZONE E DEL BASSO SEBINO**  
 STUDIO PAESISTICO DI DETTAGLIO  
 ai sensi dell'art. 50 del P.T.C.P. della Provincia di Bergamo

Redatto da:  
 COORDINAMENTO: Dott. Arch. Margherita FIORINA  
 PROGETTISTI: Dott. Arch. Margherita FIORINA  
 Studio Gerundo: Dott. Arch. P. Pelliccioli, Ing. S. Quirico, Dott. Agr. A. Massa Saluzzo  
 COLLABORATORI: Dott. Arch. Maria Lomboni, Arch. Kaim Rinaldi

**COMUNE DI PARZANICA**  
 PROVINCIA DI BERGAMO  
 COMUNITA' MONTANA LAGHI BERGAMASCHI

**PGT PIANO DI GOVERNO DEL TERRITORIO**

- adottato dal Consiglio Comunale con delibera n. 6 data 06.12.2012  
 - verifica di compatibilità con il PTCP con delibera di Giunta Provinciale n. 159 data 03.06.2013  
 - contraddittorio alle osservazioni del Consiglio Comunale con delibera n. 13 data 20.06.2013  
 - approvato dal Consiglio Comunale con delibera n. 13 data 20.06.2013  
 - approvato definitivamente con parziale riforma dal CC con delibera n. 18 data 30.07.2013

Tavola: **8** Scala: **1:10.000**

Oggetto: **DOCUMENTO DI PIANO**

Analisi paesaggistica: **semiologia e visibilità**

Data: Giugno 2013  
 Progettista: Domenico Egizi Architetto  
 Collaboratori: Valentina Mazza Pianificatore Territoriale  
 Via Vittorio Emanuele II, 49 - 24121 Bergamo  
 Tel. 035231010 Fax 0354284272  
 E-mail: architetto\_egizi@virgilio.it