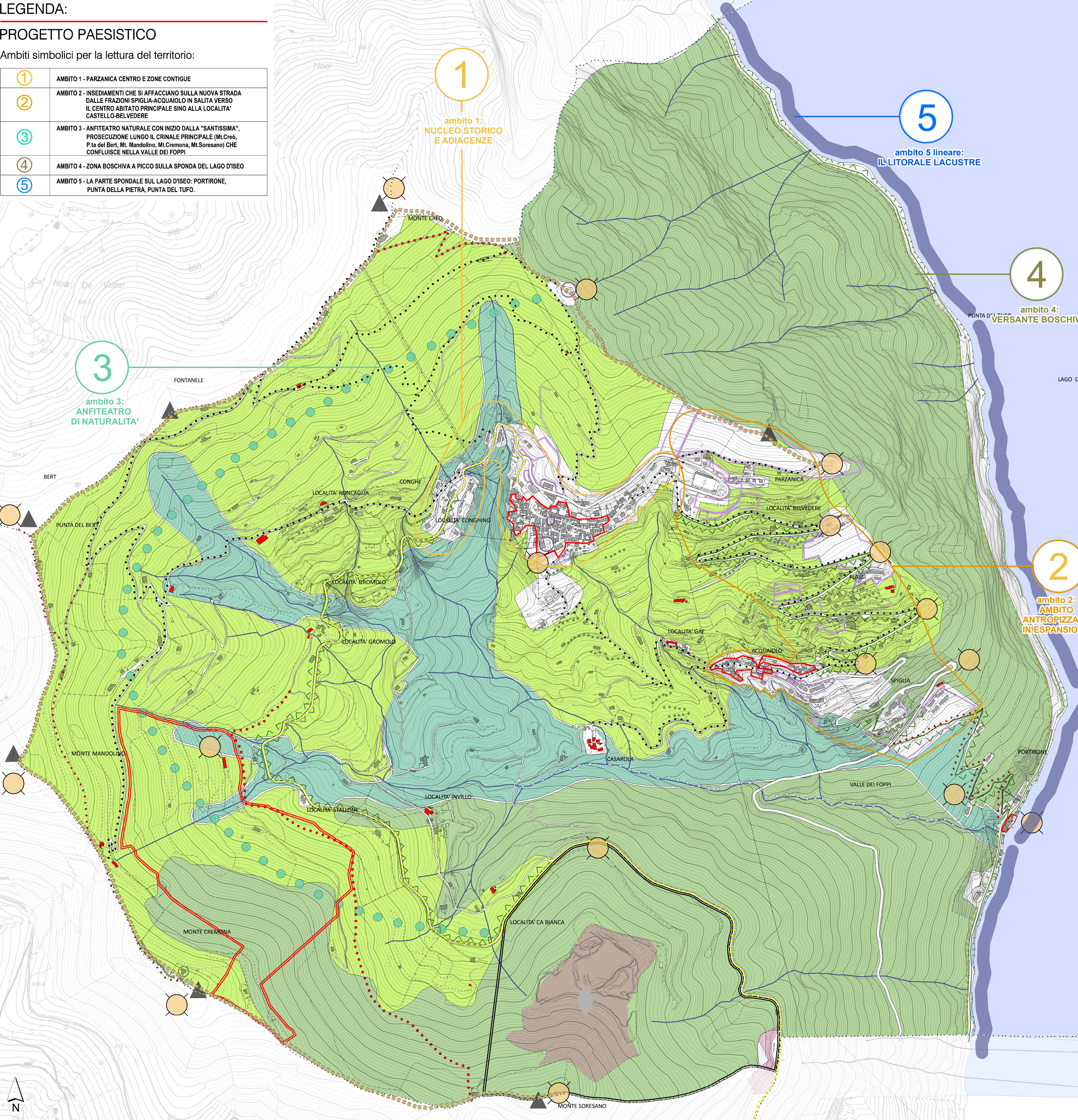


LEGENDA:

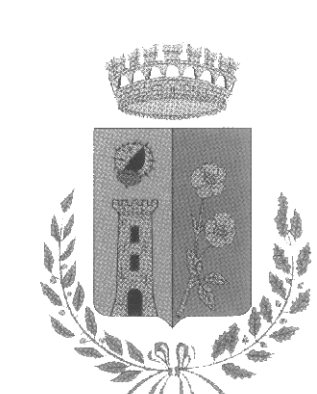
PROGETTO PAESISTICO

Ambiti simbolici per la lettura del territorio:

①	AMBITO 1 - PARZANICA CENTRO E ZONE CONTIGUE
②	AMBITO 2 - INSEDIAMENTI CHE SI AFFACCIANO SULLA NUOVA STRADA DALLE FRAZIONI SPIGLIA-ACQUAILOLO IN SALITA VERSO IL CENTRO ABITATO PRINCIPALE FINO ALLA LOCALITA' CASTELLO-BELVEDERE
③	AMBITO 3 - ANFITEATRO NATURALE CON INIZIO DALLA "SANTISSIMA", PROSECUZIONE LUNGO IL CRINALE PRINCIPALE (ML.Creo, P.ta del Bert, Mt. Mandolino, Mt.Cremona, Mt.Soresano) CHE CONFLUISCE NELLA VALLE DEI FOPPI
④	AMBITO 4 - ZONA BOSCHIVA A PICCO SULLA SPONDA DEL LAGO D'ISEO
⑤	AMBITO 5 - LA PARTE SPONDALE SUL LAGO D'ISEO: PORTIRONE, PUNTA DELLA PIETRA, PUNTA DEL TUFO.



- ELEMENTI MORFOLOGICI STRUTTURANTI IL PAESAGGIO**
- reticolo idrografico
 - sponda lacuale
 - crinale principale
 - punto cacuminale (picco, vetta, cima montuosa)
- ASPETTI VEGETAZIONALI CARATTERIZZANTI**
- versante boscato (art.57 PTCP)
 - paesaggio montano e collinare debolmente antropizzato (art.58 e art.59 PTCP)
 - paesaggio montano, collinare e pedecollinare antropizzato (art.58 e art.59 PTCP)
 - filari arborei
- ELEMENTI E STRUTTURE ANTROPICHE CARATTERIZZANTI**
- centri e nuclei storici (IGM 1931)
 - nuclei rurali di matrice storica
 - poloagricolo - naturalistico - fruitivo di valore comprensoriale "Stallone"
 - contesti urbanizzati
 - espansione edilizia
 - architettura religiosa
 - complessi architettonici
 - tracciati storici in ambito montano
 - percorsi escursionistici
- ELEMENTI E SISTEMI DI PARTICOLARE VALORE PAESISTICO - AMBIENTALE**
- strade panoramiche da indicazioni regionali
 - percorsi con alta panoramicità
 - punti con alta panoramicità
 - versante montuoso di particolare valenza paesistica
 - valle di Parzanica - sistema vallivo e corso d'acqua di particolare valenza ambientale
- ELEMENTI NEGATIVI INSISTENTI SUL PAESAGGIO**
- elementi di criticità paesistica
 - elementi di elevato impatto ambientale
 - zona mineraria



COMUNE DI
PARZANICA
PROVINCIA DI BERGAMO
COMUNITA' MONTANA LAGHI BERGAMASCHI

PGT **PIANO DI GOVERNO DEL TERRITORIO**

- adottato dal Consiglio Comunale con delibera	n. 6	data	06.12.2012
- verifica di compatibilità con il PTCP con delibera di Giunta Provinciale	n.159	data	03.06.2013
- controdedotto alle osservazioni del Consiglio Comunale con delibera	n. 13	data	20.06.2013
- approvato dal Consiglio Comunale con delibera	n. 13	data	20.06.2013
- approvato definitivamente con parziale riforma dal CC con delibera	n. 18	data	30.07.2013



Tavola:
10
Scala:
1:5.000

Oggetto:
DOCUMENTO DI PIANO

Progetto paesaggistico complessivo di PGT

Data: Giugno 2013

Progettista: Domenico Egizi Architetto
Collaboratori: Valentina Mazza Pianificatore Territoriale
V.le Vittorio Emanuele II, 49 - 24121 Bergamo
Tel. 035231010 Fax 0354284272
E-mail: architetto_egizi@virgilio.it